



**joker**

OBJ

**13-14 april 2024**

Arrangør Stavanger Sykleklubb, Sandnes Sykleklubb og Sola Sykleklubb





## Tid, sted og beskrivelse

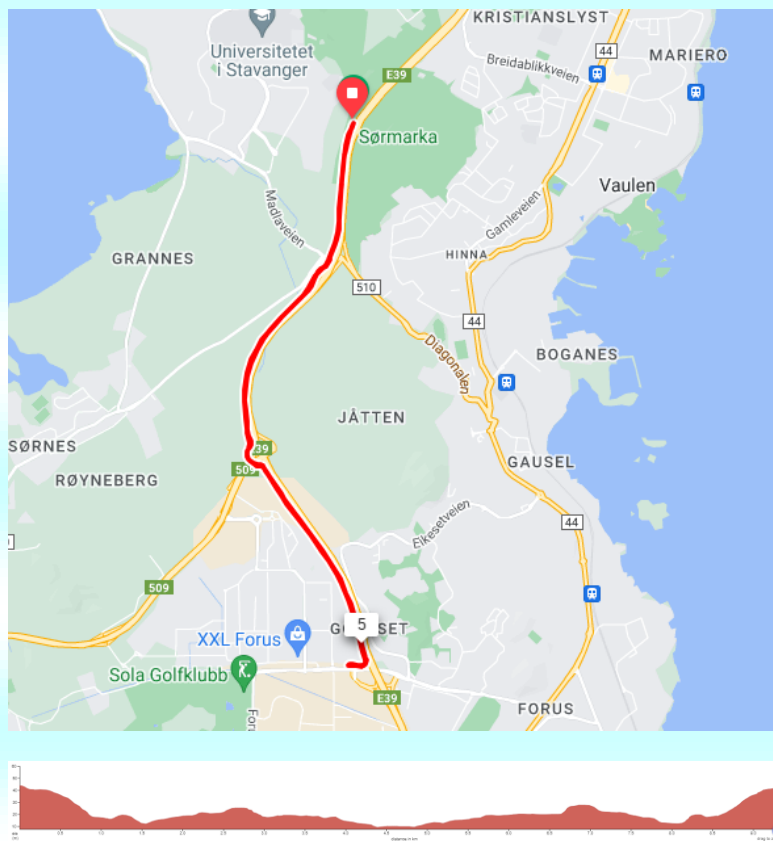
### Tempo – lørdag 13 april

Klasser	M/K6-16
Start og mål	Sykkelstamveien Sørmarka
Adresser	Professor Olav Hansens vei (GPS 58.934762, 5.706475)
Parkering	P-plass ved Oljedirektoratet
Garderober	Ikke tilgjengelig
Toaletter	Mobile toalett ved start/mål
Første start	kl. 0845 (rekrutt)

### Startrekkefølge og distanser

K6-9	M6-9	M/K10	M/K11-12	K13-14	M13-14	K15-16	M15-16
1 km	1 km	5 km	5 km	9,4 km	9,4 km	9,4 km	9,4 km

### Kart og høydeprofil tempo





## Gateritt – lørdag 13 april

Klasser	M/K6-16
Start/mål	Stavanger trafikkstasjon, Forus
Adresse	Stavanger Trafikkstasjon, Christian August Thoringsveg 12 (GPS: 58.821298, 5.750319)
Garderobes	Ikke tilgang til garderobe
Toaletter	Mobile toalett ved start/mål
Parkering	I område ved og rundt Stavanger trafikkstasjon
Første start	kl 1500

## Startrekkefølge og distanser

Starttid	Klasse	Distanse
1500	M/K6-9	4 runder (kort løype)
1515	M11-12	10 runder (kort løype)
1530	M/K10 K11-12	10 runder (kort løype)
1610	M15-16	30 min + 3 runder
1700	M13-14	20 min + 3 runder
1740	K-13-14 K15-16	20 min + 3 runder

Det er ikke tillatt med service biler i løypen. Service pga. tekniske problemer skal utføres i oppmerket serviceområdet i løypen (kun lang løype). Bare dommer i serviceområdet kan gi rytter tillatelse til å få utført service pga. tekniske problemer, og i den forbindelse stå over en runde. Det er ikke tillatt å stå over runde i rittets 3 siste runder.

## Bonussekunder og poeng

Bonussekunder (gul trøye)

Klasse	Bonussekunder
K13-14	1 mål
M13-14	1 mål
K15-16	1 mål
M15-16	1 mål

10-8-6-4-2 sekunder til de fem beste

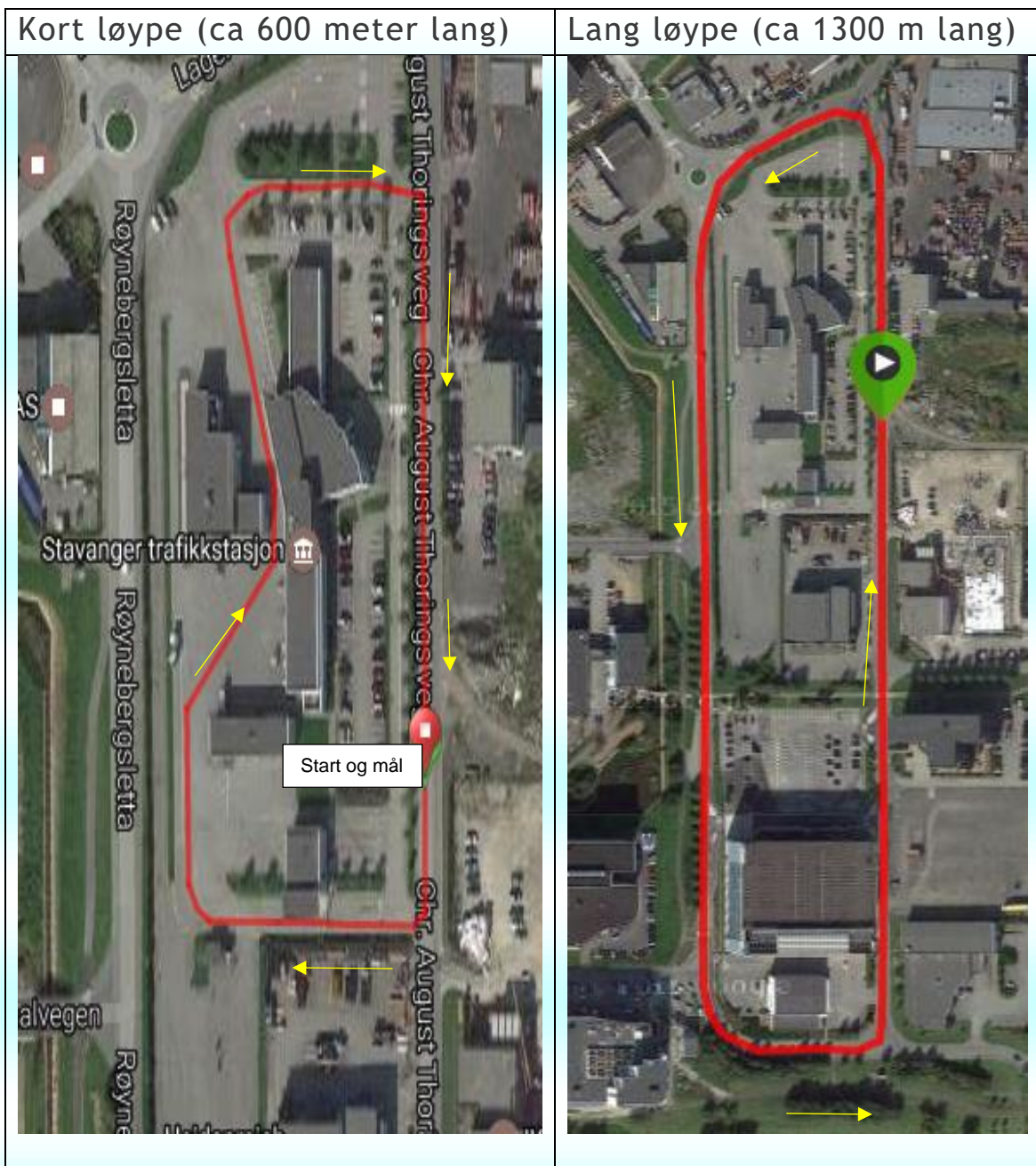
Poengkonkurranse (grønn trøye)

Klasse	Spurt
K13-14	Runde 3, 6 og i mål
M13-14	Runde 5, 10 og i mål
K15-16	Runde 3, 6 og i mål
M15-16	Runde 5, 10, 15 og i mål

3-2-1 poeng til de tre beste

**Vi gjør oppmerksom på at det ikke er tillatt å trene på Trafikkstasjonens område utenom tidsrommet hvor rittet arrangeres. Dette på grunn av at det er mye øvelseskjøring på området, med stor fare for at det kan oppstå farlige situasjoner.**

Kart gateritt





## Fellesstart – søndag 14 april

Klasser	M/K6-16
Start/mål	Håland skole
Adresse	Håland skole, Hålands vegen 21, 4053 RÆGE (GPS: 58.858856, 5.582606)
Toalett	Håland skole
Garderobes	Håland skole
Parkering	I område ved og rundt Håland skole
Første start	Kl 0900

## Startrekkefølge og distanser

Felt	Starttid	Klasse	Runder	Distanse	Antatt målgang
Felt 1	09:00	K11-12	2 runder	19,6 km	09:40
		M11-12	2 runder	19,6km	09:40
Felt 2	09:05	M/K10	1 runde	9,8 km	09:25
Felt 3	10:00	K15-16	4 runder	39,2km	11:15
		M13-14	4 runder	39,2 km	11:10
		K13-14	3 runder	29,4 km	11:00
Rekrutt	09:45(*)	M/K6-9		1,1 km	10:20
Felt 4	11:30	M15-16	8 runder	78,4 km	13:30

(\*) Ryttere i rekruttklasse (M/K6-9) møter på oppstillingsplass (se arenakart) og sykler sammen til start kl. 0945 (start tilpasses mellom målgang felt 1 og start felt 3), ved spørsmål ta kontakt med sekretariatet.

## Bonussekunder og poeng

Bonussekunder (gul trøye)

Klasse	Bonussekunder
K13-14	I mål
M13-14	I mål
K15-16	I mål
M15-16	I mål

10-8-6-4-2 bonussekunder til de fem beste





Poengkonkurranse (grønn trøye)

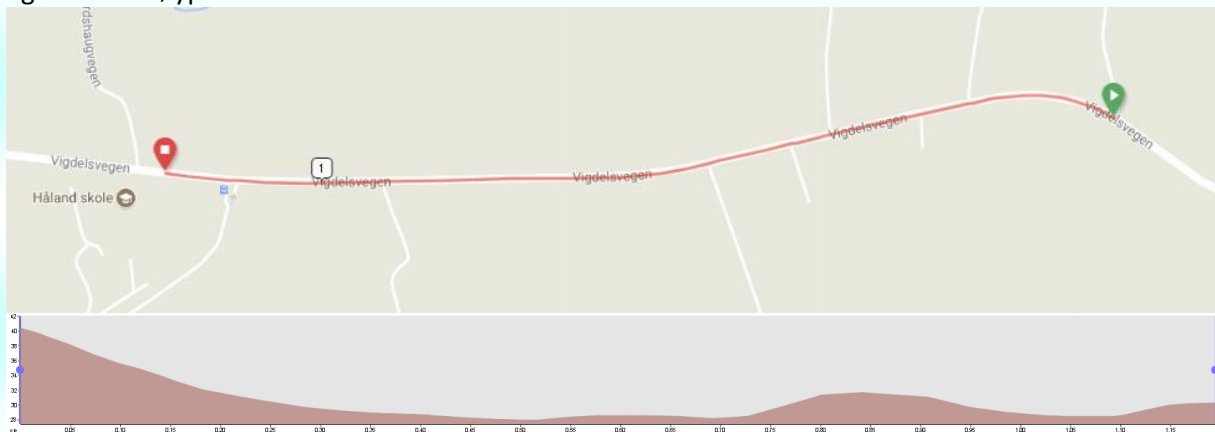
Klasse	Spurt
K13-14	I mål
M13-14	Runde 3 og i mål
K15-16	Runde 3 og i mål
M15-16	Runde 4 og i mål

6-4-2 poeng til de tre beste i klassene

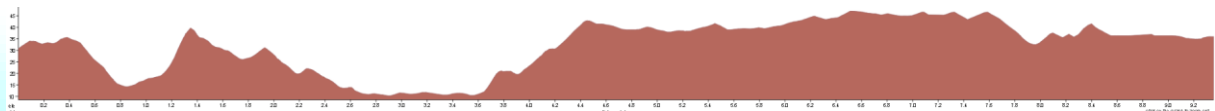
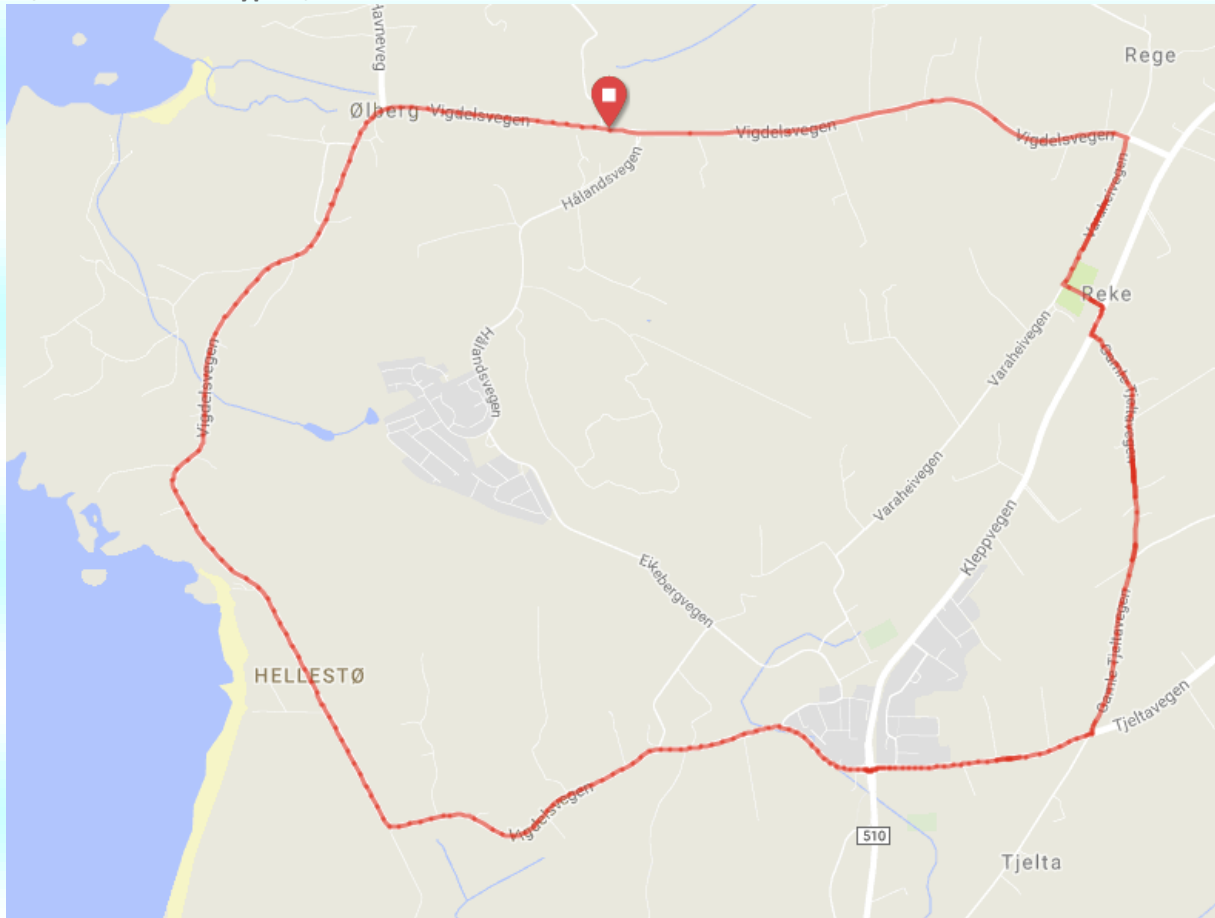
Kart og høydeprofiler fellesstart

M/K6-9 - 1,2 km

Egen lukket løype for rekruttklassene.



## M/K10-16 – rundløype 9,8 km





## INFORMASJON

Rittet følger reglene i UCI og NCF sitt reglement. Godkjent hjelm er påbudt. Alle ryttere sykler på eget ansvar og skal følge arrangørens anvisninger. Bruk hjelm også når du besiktiger, trener, og varmer opp. Det er alltid risiko for uhell og sammenstøt. Hjelm beskytter. Ryttere, foreldre, og ledere; ta hjelmbruken alvorlig.

### Overnatting

Quality Hotel Residence Sandnes tilbyr overnatting til rabatterte priser. Hotellet ligger ca. 10 min. kjøring fra alle løypene. Følgende priser gjelder:

Avtalte priser på overnatting fra 13-14.april:

- 1 personer enkeltrom – 1100,- per natt inkl. frokost
- 2 personer standardrom – 1200,- per natt inkl. frokost

Rom bestilles direkte hos Quality Hotel Residence på telefon: +47 51605743. Bruk kode BK-00349 R3E Helgen.

### Lagledermøte

Lagledermøte gjennomføres digitalt på Teams, onsdag 10. april kl 2100.

Deltakende klubber/lag skal melde inn sin(e) representant(er) innen fredag 5.april kl 23.59 til e-post: [roy.schjolberg@telenor.no](mailto:roy.schjolberg@telenor.no)

Dere vil motta en e-post på tirsdag eller onsdag med en lenke til møtet.

### Servicekjøring

Ønske om servicekjøring skal meldes inn innen tirsdag 9.april kl 23.59 til e-post [bjorn.berland@lyse.net](mailto:bjorn.berland@lyse.net)

### Premiering

K6-9	Full premiering for hver start
M/K10-12	Full premiering for hver start
M/K13-16	1/3 premiering for hver start og premiering til de tre beste sammenlagt

### Sekreteriat

Fredag	Ved Vår Energi Arena, Sola kl 1800-2000.
Lørdag	Ved start og mål for tempo og gateritt
Søndag	Ved start og mål for fellesstart

### Startnummer og tidtakerbrikker

Utlevering av startnummer og tidtakerbrikker (RaceTracker) klubbvis på Vår Energi Arena, Sola fredag 12.april fra kl 1800 -2000, eller i sekretariatet før start.

### Trøyer

Det kjempes om gul trøye og grønn trøye i klassene K13-14, M13-14, K15-16 og M15-16

Gul trøye bæres av lederen av rittet sammenlagt.

Grønn trøye bæres av den med flest spurtpoeng.





### Plassering av startnummer

Samme startnummer benyttes for alle ritt.

Ryggnummer

2 stk alle ritt

Rammenummer ( M/K 13 – 16 ) festes på setepinn

### Innskriving

Liste ligger ute 30 min før start og tas inn 10 min før start!

### Utstyrskjekk

Ryttere har selv ansvar for å stille med godkjent hjelm, sykkel og drakt.

NCFs kommissær kan velge å sjekke dette både før start og etter målgang. Bryter du reglementet kan du bli disket og/eller få bot

### Garderober

Lørdag: Garderober er ikke tilgjengelig

Søndag: Håland skole

### Parkering

Tempo På anvist p-plass ved Oljedirektoratet

Gateritt På anvist plass ved Stavanger trafikkstasjon

Fellesstart På anvist plass ved Håland skole

### Sanitet

Tempo Ved start/mål

Gateritt Ved start/mål

Fellesstart: Ved start/mål

### Service M/K10-16, (fellesstart)

For M/K10-12 stiller arrangøren med oppsamlerbil bak siste rytter på fellesstarten.

Det kjøres nøytral service for alle klasser på fellesstarten, det er en kort løype så vi må begrense antall kjøretøy i løypen med tanke på sikkerheten for alle ryttere i løypen.

Klubbene må kjøre selv kjøre nøytral service, de som er interessert melder inn på e-post til [bjorn.berland@lyse.net](mailto:bjorn.berland@lyse.net), klubbene må levere inn hjul til biler som kjører service. Husk å merke hjulene slik at det er mulig å levere tilbake til de rette eierne.

### M/K6-9

M/K6-9 kan delta på alle tre rittene.

For ryttere som må ha med voksen på tempo og fellesstart:

Voksen person kan sykle "følgesykkel" på tempo (bak rytter) og fellesstart.

Ryttere på følgesykkel SKAL være utstyrt med hjelm!

**Vis hensyn til konkurrerende ryttere!**



### Tidtakerbrikke

Elapse tidtaker brikker skal brukes på alle ritt. Brikker leveres ut sammen med startnummer i sekretariatet. Brikkene SKAL leveres tilbake etter siste ritt. Brikker som ikke blir returnert faktureres med 1000 kr.

Klubbene får utlevert en liste med hvilket startnummer og brikkenummer som er registrert på hvilken rytter. Sjekk rett rytter får det rette startnummer og brikke.

Brikken festes til sykkelens høyre fram gaffel med strips.

### Lisens

Alle ryttere over 12 år må løse lisens. Ryttere opp til og med 12 år er forsikret gjennom NIFs barneidrettsforsikring dersom de er medlem i et idrettslag tilknyttet NIF.

Ryttere uten aktiv lisens kan løse engangslisens i sekretariatet

Se [sykling.no](http://sykling.no) for utfyllende informasjon om lisens

Vi tar forbehold om feil og endringer i programmet, følg med på vår Facebook side for eventuelle endringer.

### Eventuelle spørsmål rettes til:

Rittleder:

Roy Schjølberg

Mob.tlf.: 901 20 500

E-post: [roy.schjolberg@telenor.no](mailto:roy.schjolberg@telenor.no)

### Rittorganisasjon

Rittleder Roy Schjølberg

Sjefskommissær

Tidtakeransvarlig Martin Waldow Bjordal (elapse)

Sanitet Norsk Folkehjelp



TAKK TIL SPONSOR



OG SAMARBEIDSPARTNERE

**Moller** Bil

 SparebankenVest

**FJOGSTAD**  
Etablert 1903 / **HUS**